

HILBERTÓW
HILL

**KAMERALNE OSIEDLE
DOMÓW DWULOKALOWYCH
W ZABUDOWIE BLIŹNIACZEJ**



Koncepcją inwestycji jest budowa zespołu budynków mieszkalnych jednorodzinnych dwulokalowych w zabudowie bliźniaczej. Jeden budynek mieszkalny jednorodzinny to jeden segment. W każdym segmencie znajdują się dwa lokale mieszkalne - łącznie 8 budynków, w których powstanie 16 lokali mieszkalnych.

Na segmenty od 1 do 4 składają się trzykondygnacyjne budynki (parter, piętro i poddasze użytkowe). W Segmentach 5 do 8 projektowane są trzy kondygnacje nadziemne (parter, piętro i poddasze użytkowe) oraz jedna dodatkowa kondygnacja podziemna, w której zlokalizowane zostaną garaże oraz pomieszczenia gospodarcze. Poszczególne budynki wchodzące w skład bliźniaka oddzielone są od siebie ścianą dylatacyjną i każdy z nich stanowi samodzielną konstrukcję nośną.

SEGMENT 1 - 4

MIESZKANIA NA KONDYGNACJI PARTERU:

- 4 mieszkania o powierzchni około **48,52¹** m²,
- miejsce postojowe przed budynkiem,
- ogrody od 78 m² do 94² m²,

APARTAMENTY (PIĘTRO ORAZ PODDASZE UŻYTKOWE):

- 4 mieszkania o powierzchni około **68,02** m²,
- miejsce postojowe przed budynkiem,
- balkony i tarasy,

SEGMENT 5 - 8

MIESZKANIA NA KONDYGNACJI PARTERU:

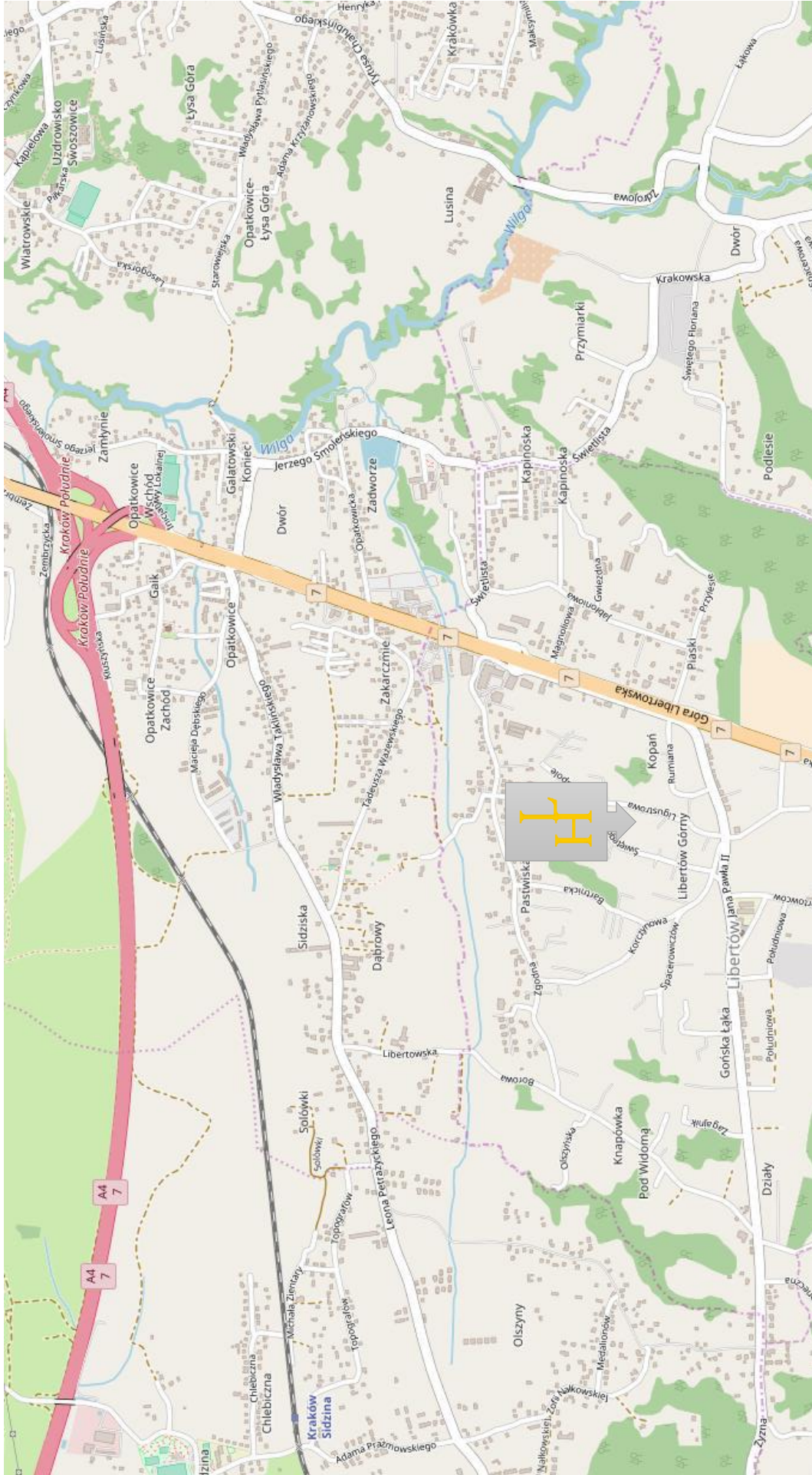
- 4 mieszkania o powierzchni około **73,98** m²,
- miejsce postojowe w garażu podziemnym oraz przed budynkiem,
- komórka lokatorska,
- ogrody o powierzchni od 114 m² do 124 m²,

APARTAMENTY (PIĘTRO ORAZ PODDASZE):

- 4 mieszkania o powierzchni około **103,74** m²,
- miejsce postojowe w garażu podziemnym oraz przed budynkiem,
- balkony i tarasy,
- komórka lokatorska,

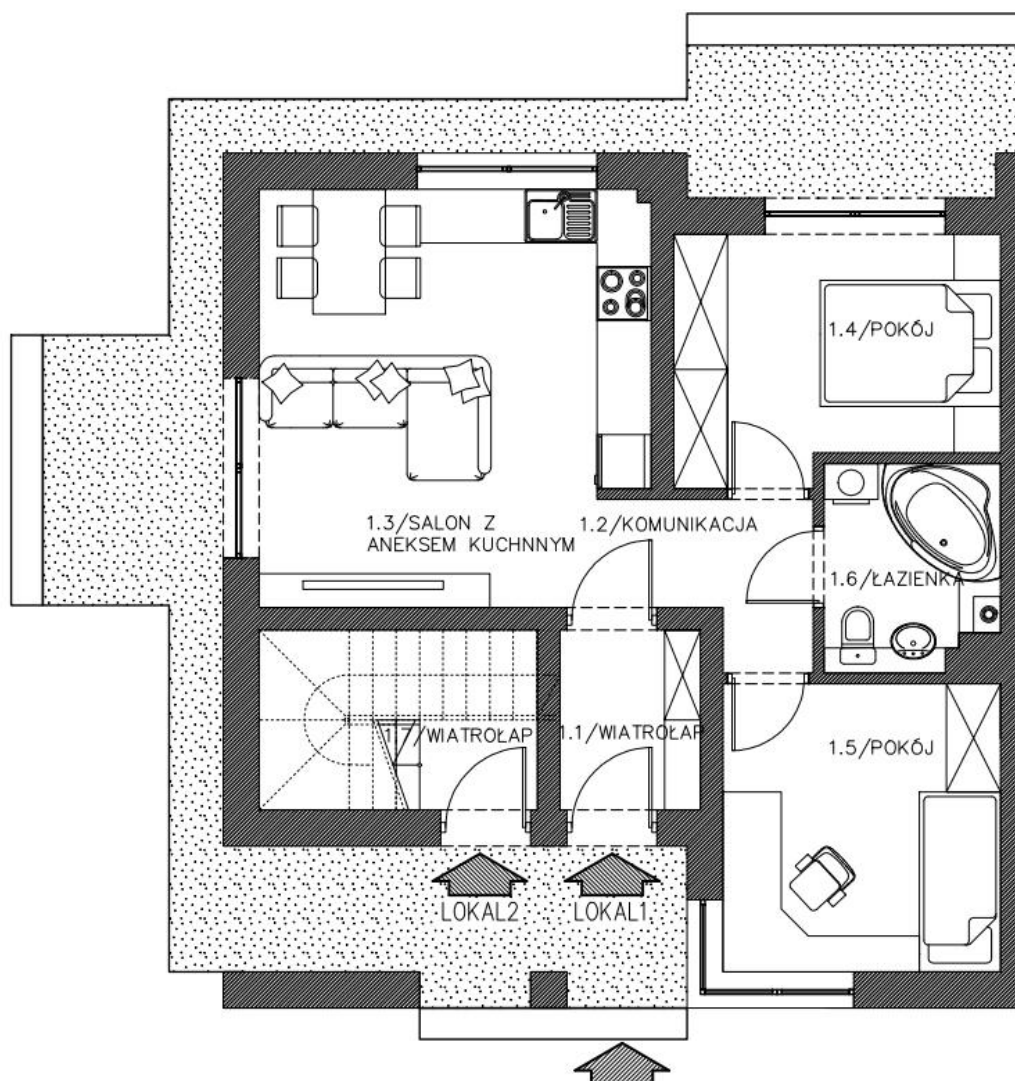
¹ Wszystkie wymiary powierzchni użytkowej zostały podane z uwzględnieniem tynków.

² Powierzchnia ogrodu może być zróżnicowana w zależności od mieszkania.



SEGMENT 1 – 4

MIESZKANIE NA KONDYGNACJI PARTERU

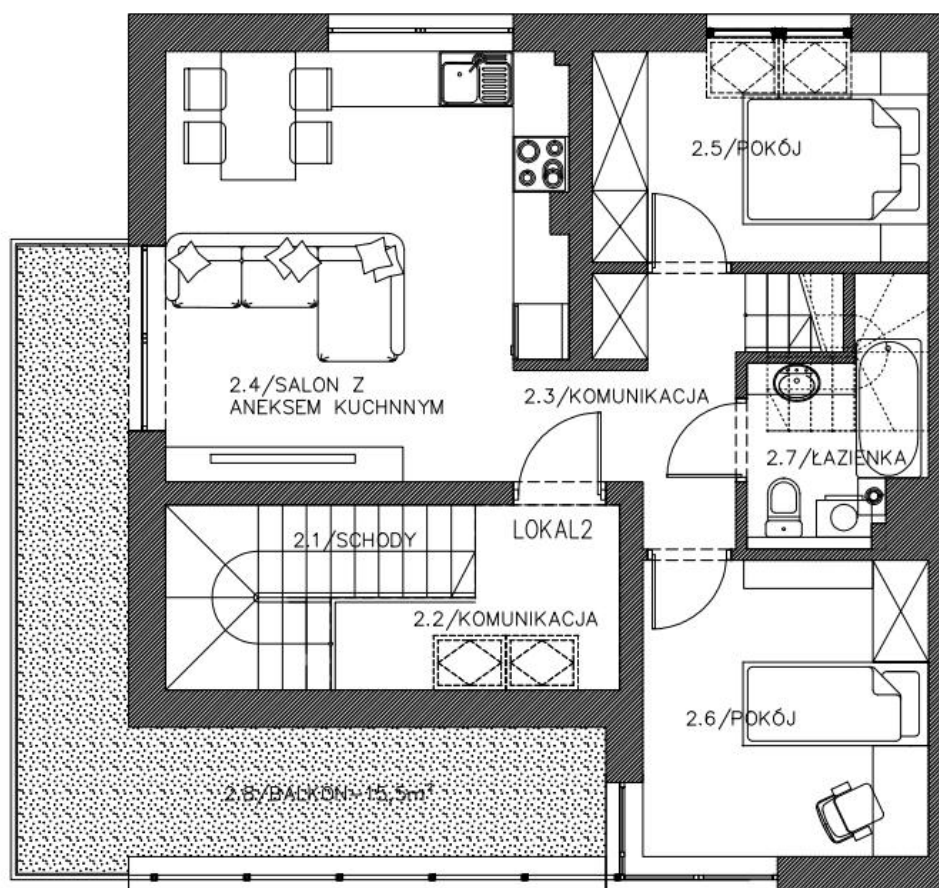


Mieszkanie z ogrodem - parter

Lp.	Pomieszczenie	Powierzchnia użytkowa ¹
1	Wiatrolap	2,98 m ²
2	Komunikacja	2,69 m ²
3	Salon z aneksem kuch.	19,87 m ²
4	Pokój	9,18 m ²
5	Pokój rekreacyjny/gabinet	9,61 m ²
6	Łazienka	4,19 m ²
Razem		48,52 m²

APARTAMENT

PIERWSZE PIĘTRO

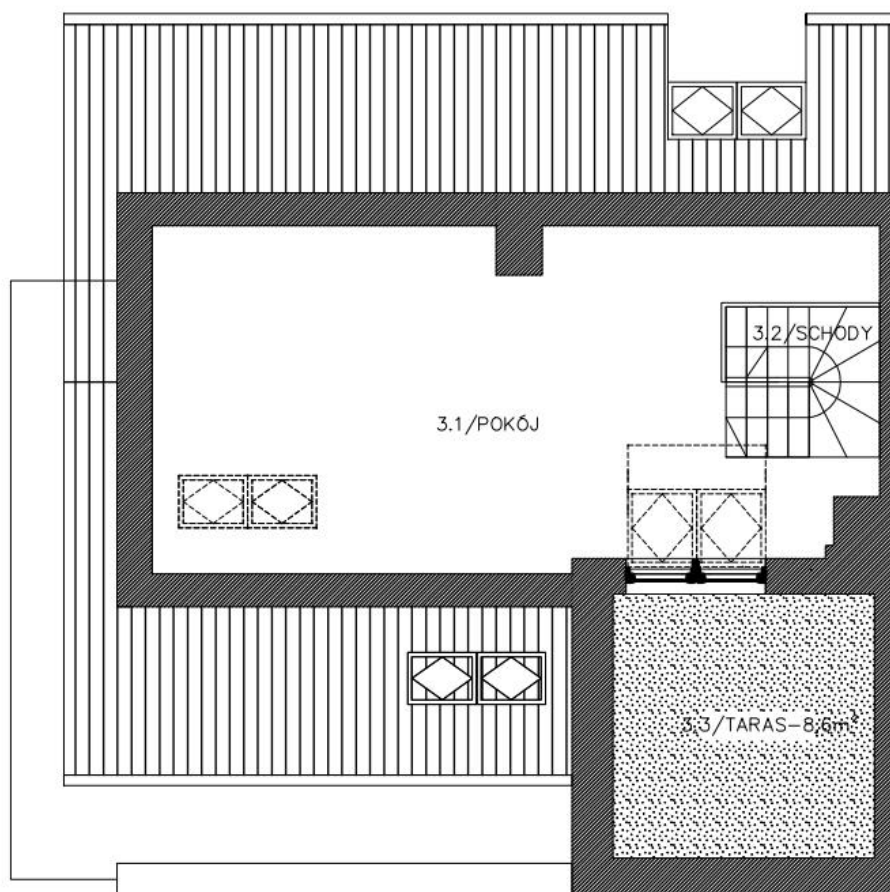


Apartment

Lp.	Pomieszczenie	Powierzchnia użytkowa
Parter		
1	Wiatrołap	2,53 m ²
I piętro		
1	Schody	4,98 m ²
2	Komunikacja	4,00 m ²
3	Komunikacja	4,26 m ²
4	Salon z aneksem kuch.	19,12 m ²
5	Pokój	7,49 m ²
6	POKÓJ rekreacyjny/gabinet	9,61 m ²
7	Łazienka	2,89 m ²
	Razem	52,35 m²
8	Balkon	15,5 m ²

APARTAMENT

PODDASZE UŻYTKOWE

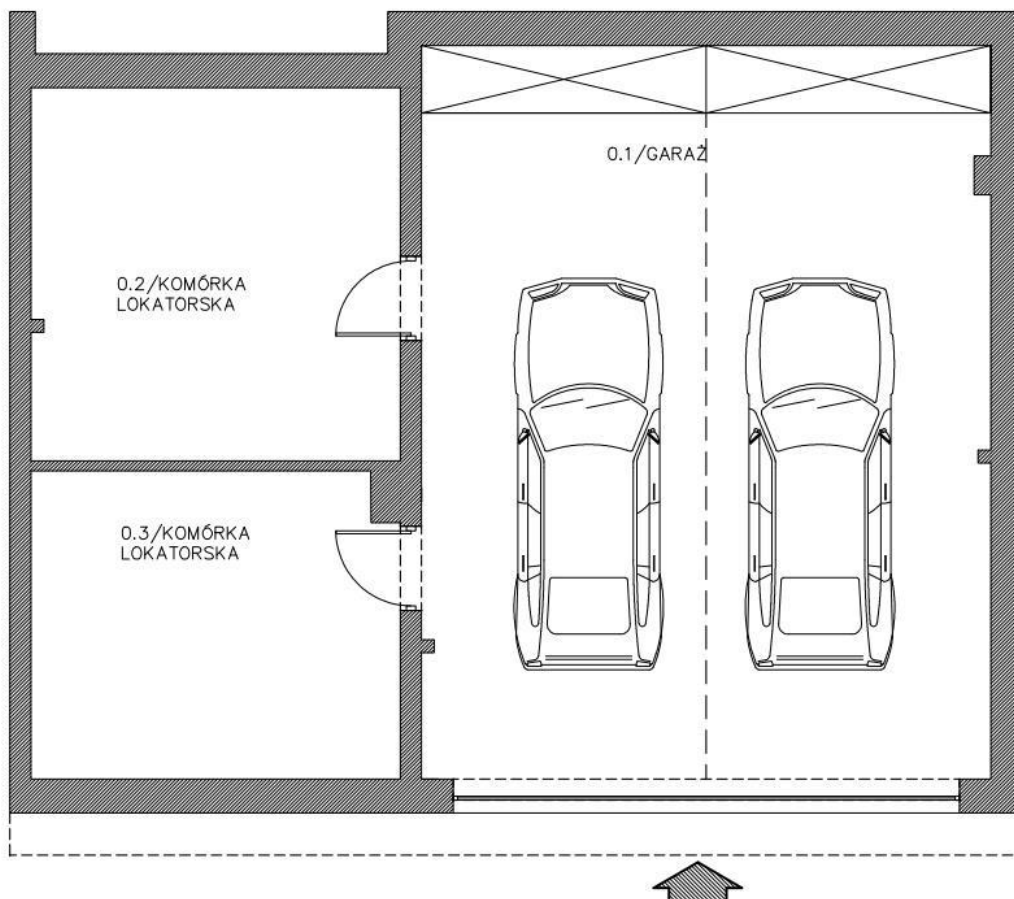


Apartament

Poddasze		
Lp.	Pomieszczenie	Powierzchnia użytkowa
1	Pokój	9,98 m ²
2	Schody	3,16 m ²
	Razem	13,14 m²
3	Taras	8,6 m ²
	Apartament	68,02 m²

SEGMENT 5 – 8

KONDYGNACJA PODZIEMNA

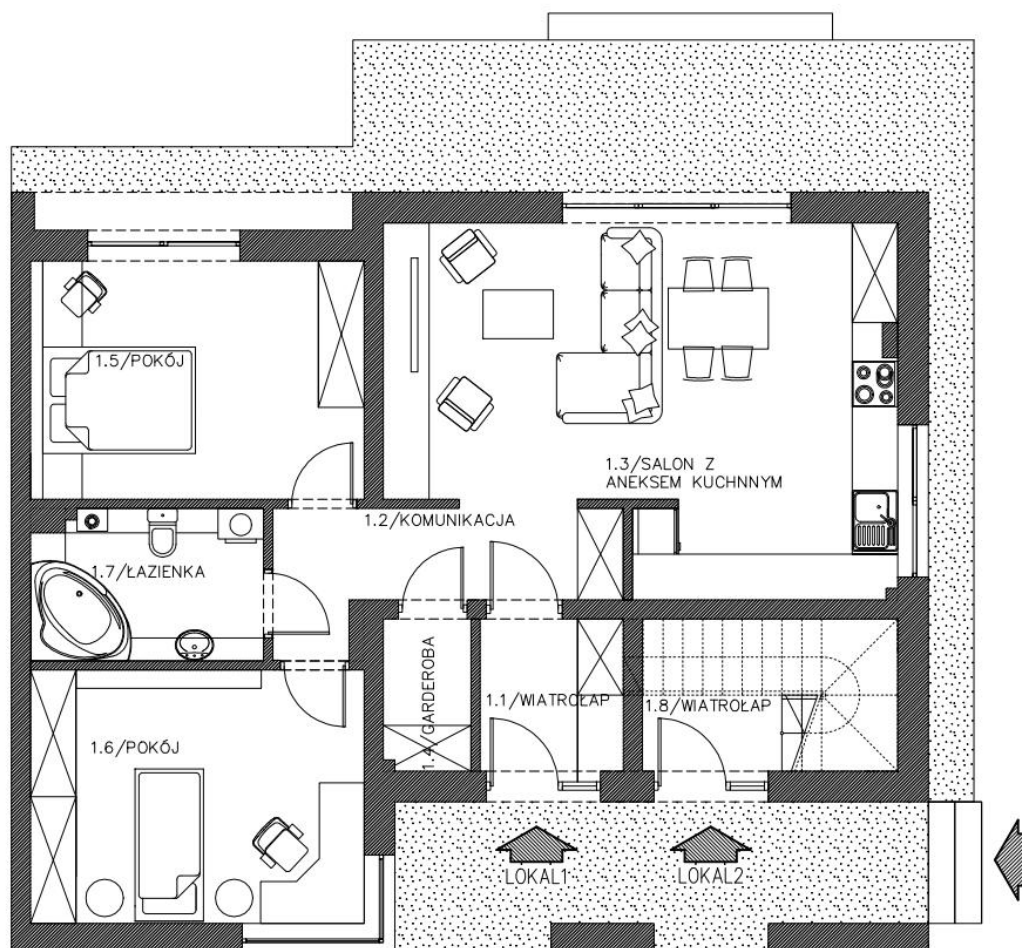


Kondygnacja podziemna

Lp.	Kondygnacja podziemna	Powierzchnia użytkowa
1	Garaż	58,11 m ²
2	Komórka lokatorska – apartament	19,03 m ²
3	Komórka lokatorska -mieszkanie parter	15,47 m ²

SEGMENT 5 – 8

MIESZKANIE NA KONDYGNACJI PARTERU



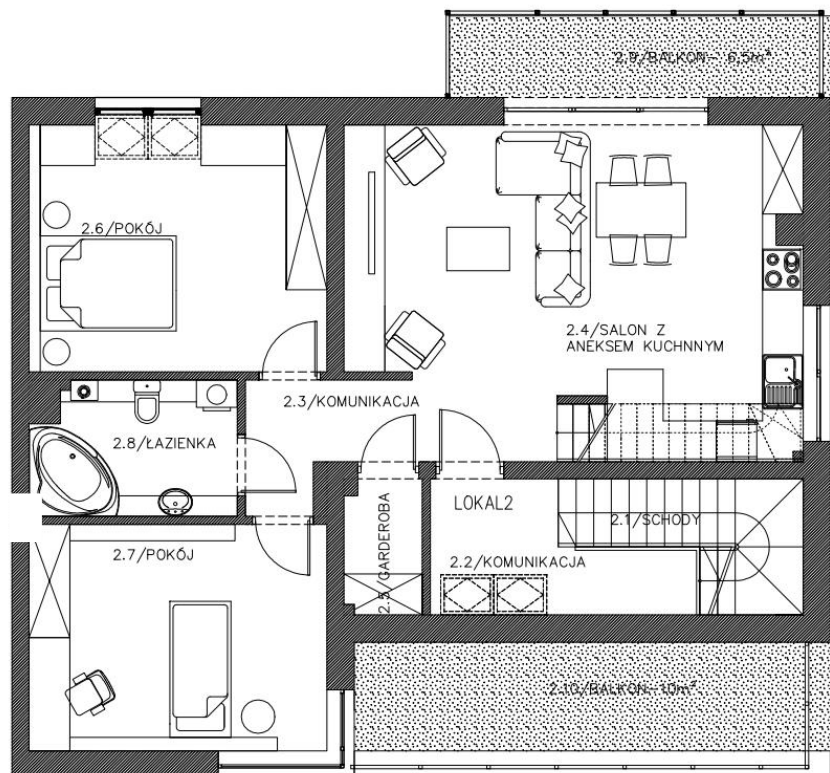
Mieszkanie z ogrodem - parter

Lp.	Pomieszczenie	Powierzchnia użytkowa
1	Wiatrołap	3,61 m ²
2	Komunikacja	6,05 m ²
3	Salon z aneksem kuch.	28,68 m ²
4	Garderoba	2,18 m ²
5	Pokój	13,41 m ²
6	Pokój rekreacyjny/gabinet	14,28 m ²
7	Łazienka	5,77 m ²
Razem		73,98 m²

SEGMENT 5 – 8

APARTAMENT

PIĘTRO PIERWSZE

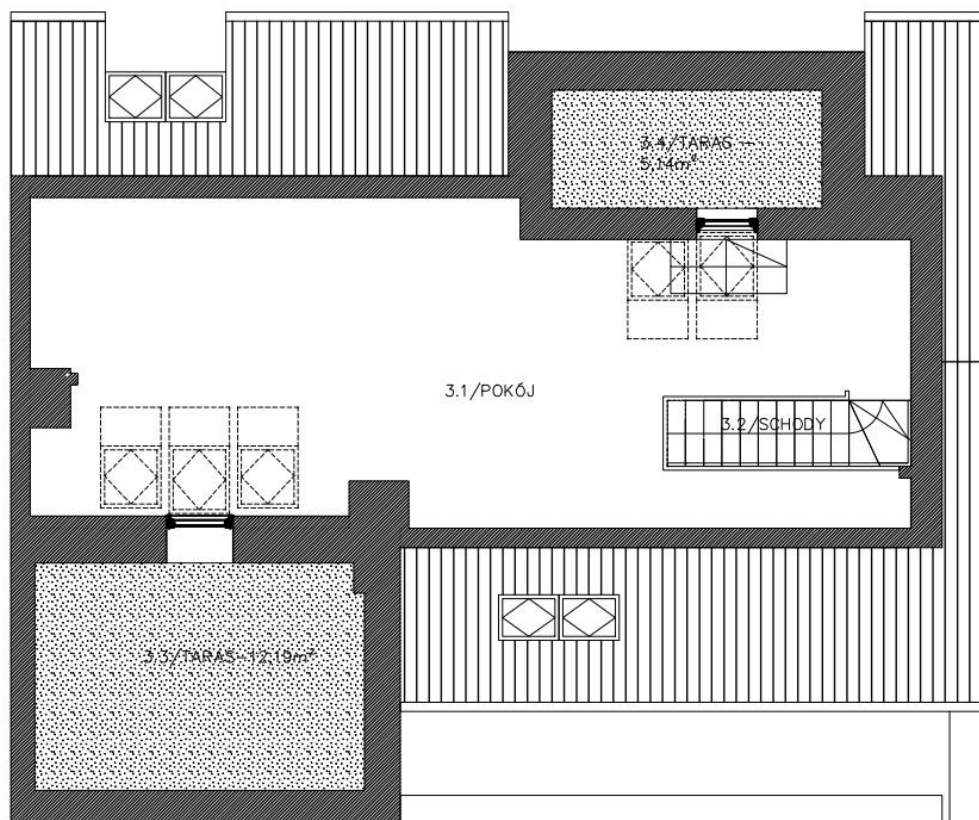


Apartament

Lp.	Pomieszczenie	Powierzchnia użytkowa
Parter		
1	Wiatrołap	2,66 m ²
I piętro		
1	Schody	5,12 m ²
2	Komunikacja	5,07 m ²
3	Komunikacja	5,79 m ²
4	Salon z aneksem kuch.	26,70 m ²
5	Garderoba	1,95 m ²
6	Pokój	14,91 m ²
7	Pokój rekreacyjny/gabinet	14,28 m ²
8	Łazienka	5,63 m ²
	Razem	79,45 m²
9	Balkon	6,5 m ²
10	Balkon	10 m ²

APARTAMENT

PODDASZE



Apartament

Poddasze		
Lp.	Pomieszczenie	Powierzchnia użytkowa
1	Pokój	18,55 m ²
2	Schody	3,08 m ²
	Razem	21,63 m²
	Apartament	103,74 m²
3	Taras 1	5,14 m ²
4	Taras 2	12,19 m ²

OPIS TECHNOLOGII WYKONANIA I STANDARDU WYKOŃCZENIA BUDYNKÓW

Cały kompleks budynków wyposażony zostanie w nowoczesne elementy zwiększające bezpieczeństwo, standard i komfort mieszkańców, między innymi:

- automatyczna brama wjazdowa,
- wideodomofon,
- automatyczna ocieplana brama garażowa,
- drzwi wejściowe zewnętrzne, antywłamaniowe,
- stolarka okienna trzyszybowa,

Projekt został wykonany z uwzględnieniem przepisów oraz rozwiązań mających na celu ograniczenie lub całkowite wyeliminowanie wpływu obiektu na środowisko przyrodnicze, zdrowie ludzi i budynki sąsiednie.

TECHNOLOGIA WYKONANIA

FUNDAMENTY:

- dla segmentu 1-4 ławy fundamentowe z betonu konstrukcyjnego oraz stali zbrojeniowej, wykonane na warstwie chudego betonu
- dla segmentu 5-8 płyta fundamentowa z betonu konstrukcyjnego grubości 35 cm oraz stali zbrojeniowej wykonane na warstwie chudego betonu

ŚCIANY:

- Ściana fundamentowa: ściana fundamentowa żelbetowa 25cm, izolacja cieplna styropian hydrofobizowany o gr. 10 cm, izolacja przeciwwilgociowa: papa bitumiczna lub powłokowa bitumiczna.
- Ściana konstrukcyjna: pustak ceramiczny 25 P+W lub pustak betonowy
- Ściany wewnętrzne: pustak ceramiczny 11,5 cm. P+W lub pustak betonowy

WYKOŃCZENIE ŚCIAN WEWNĘTRZNYCH:

- tynki cementowo-wapienne lub gipsowe

WYKOŃCZENIE ŚCIAN ZEWNĘTRZNYCH:

- izolacja cieplna styropian EPS o gr. 15cm.
- tynk silikonowy
- płytka mrozoodporna imitująca kamień dekoracyjny
- tynk o fakturze betonu architektonicznego

NADPROŻA OKIENNE I DRZWIOWE:

- z elementów prefabrykowanych lub żelbetowych monolitycznych

WIEŃCE:

- żelbetowe monolityczne, na ścianach zewnętrznych o szerokości do 25 cm

STROPY:

- płyta stropowa nad parterem, monolityczna żelbetowa, wykonana z betonu konstrukcyjnego zbrojona prętami

PŁYTY BALKONOWE ORAZ TARASY:

- monolityczna żelbetowa gr. 12~18cm

KOMINY:

- kanały spalinowe, dymowe i wentylacyjne z pustaków betonowych,

DACH:

- konstrukcja drewniana, dach dwuspadowy, elementy więźby dachowej z drewna klasy C27, zabezpieczone ogniochronnie, warstwa wierzchnia dachówka, zabezpieczenie przeciwśnieżne, elementy komunikacji (stopień kominiarski, ławeczka kominiarska) kolor antracyt

ELEWACJA:

- tynk silikonowy
- płytki mrozoodporna imitująca kamień dekoracyjny
- tynk o fakturze betonu architektonicznego

TERENY ZIELONE:

- trawniki
- drzewa

DROGI ORAZ CHODNIK:

- droga –kostka brukowa betonowa wibroprasowana gr.8 cm, kolor szary
- podjazdy do garażu - kostka brukowa betonowa wibroprasowana gr. 8 cm, kolor grafit
- ciąg pieszy - kostka brukowa betonowa wibroprasowana gr 8 cm, kolor grafit

OGRODZENIE:

- ogrodzenie - panele kolor antracyt
- ogrodzenie panelowe z kształtowników
- ogrodzenie nieprzezierne wypełnione drewnem
- brama wjazdowa - automatyczna, odsuwana, w kolorze antracyt, przy bramie wjazdowej murek
- furtka z wideodomofonem w kolorze jak brama wjazdowa

STANDARD WYKOŃCZENIA BUDYNKU MIESZKALNEGO

POSADZKI:

- wylewka cementowa zbrojona siatką przygotowana pod warstwy wykończeniowe
- garaż wylewka cementowa malowana farbą chlorokauczukową

UTWARDZENIA:

- podjazdy: nawierzchnia z kostki brukowej gr. 8 cm, kolor grafit oraz ciąg pieszy: kostka brukowana gr. 8 cm kolor grafit

STOLARKA:

- drzwi wejściowe zewnętrzne, antywłamaniowe w kolorze zbliżonym do stolarki okiennej
- zestaw okiенno-drzwiowy PVC trzyszybowy, jednostronnie kolor antracyt
- okna dachowe drewniane

PARAPETY ZEWNĘTRZNE:

- blacha stalowa powlekana w kolorze antracyt

PARAPETY WEWNĘTRZNE:

- aglomarmur gr. 2cm

WYSOKOŚĆ POMIESZCZEŃ:

- garaż ~2,62 m
- parter i piętro ~ 2,65 m, poddasze ~ 0,57 - 2,5 m

WYKOŃCZENIE ŚCIAN W MIESZKANIACH:

- tynki cementowo- wapienne lub gipsowe, gruntowane

- poddasze - izolacje cieplne i przeciwdźwiękowe poziome z wełny mineralnej okładziny z płyt gipsowo kartonowych

POSADZKA BALKONU:

- hydroizolacja balkonów wraz z obróbkami
- płytki grubowarstwowa

BALUSTRADY BALKONÓW:

- barierki oraz słupki stalowe nierdzewne. Wypełnienie: szkło

DRZWI NA TARAS:

- jak stolarka okienna PVC

DRZWI WEWNĘTRZNE:

- do indywidualnego montażu,

BRAMA GARAŻOWA:

- segmentowa, podnoszona automatycznie, ocieplana, kolor antracyt

WENTYLACJA:

- grawitacyjna

INSTALACJE WEWNĘTRZNE SANITARNE:

- rozprowadzone wewnątrz mieszkania z wyjściem normatywnym pod baterie zakończonym zaślepką, bez tzw. „białego montażu”, kanalizacja do WC zakończona przy pionie na trójniku

CENTRALNE OGRZEWANIE I CIEPŁA WODA UŻYTKOWA:

- kocioł gazowy, 2-funkcyjny, kondensacyjny z zamkniętą komorą spalania
- grzejniki stalowe płytowe z termoregulatorem, w łazience ręcznikowiec

INSTALACJA GAZOWA:

- rozprowadzona wewnątrz budynku, zakończona podłączeniem do kotła

INSTALACJE ELEKTRYCZNE:

- instalacje wewnętrzne wykonane podtynkowo wraz z osprzętem elektrycznym - gniazda wtykowe, włączniki
- instalacje niskoprądowe - wideodomofon, instalacja TV-SAT, instalacja telefoniczna, osprzęt gniazdka, instalacja internetowa, w posadzkach instalacje rozprowadzane są w rurach osłonowych
- instalacja trójfazowa do podłączenia kuchenki elektrycznej - bez wyposażenia i montażu kuchenki elektrycznej

MEDIA DOSTĘPNE W BUDYNKU

- **Instalacja wodociągowa:** zasilana z sieci miejskiej
- **Instalacja kanalizacji sanitarnej:** odprowadzenie do kanalizacji miejskiej
- **Instalacja kanalizacji opadowej:** odprowadzenie do kanalizacji miejskiej
- **Instalacja c. o. i cwu:** przyłączona do sieci PSG
- **Instalacja elektryczna:** przyłączona do sieci energetycznej TAURON
- **Opomiarowanie mediów:** indywidualne, liczniki prądu, gazu na zewnątrz oraz wody
- **Instalacja:** wideodomofon, instalacja internetowa i telefoniczna, instalacja TV/SAT.



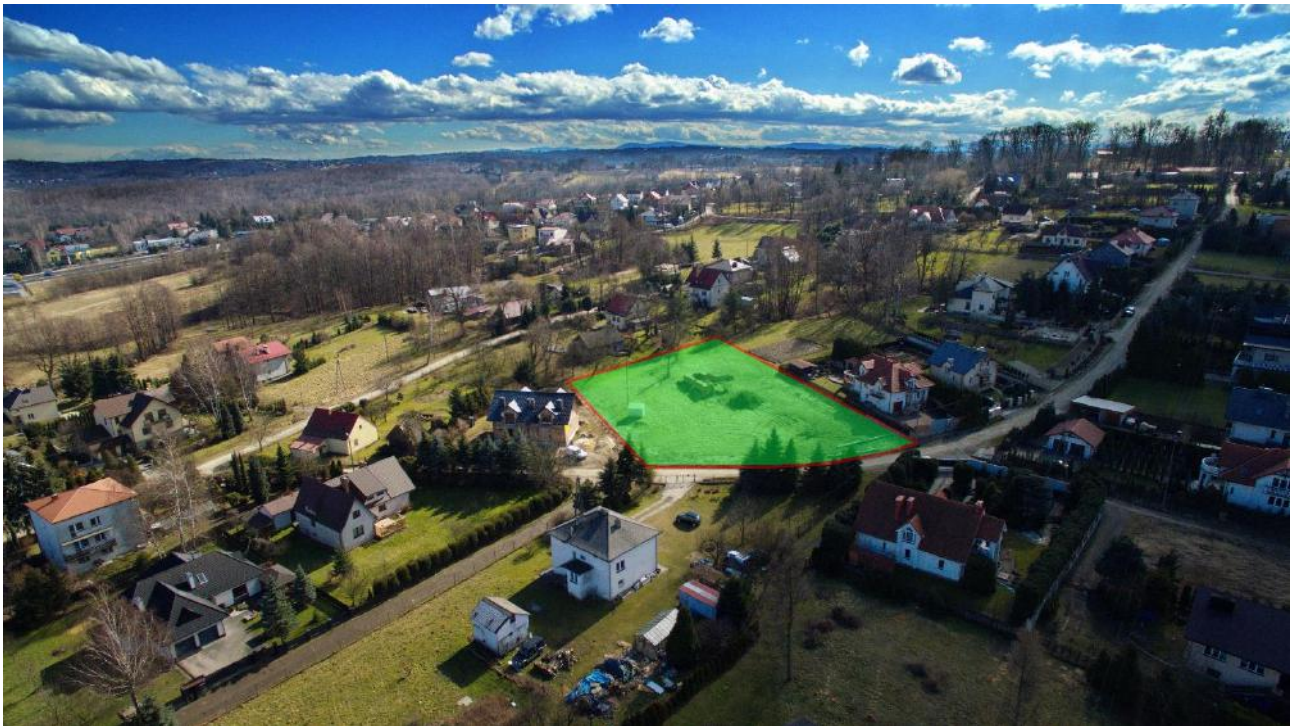














WWW.LIBERTOWHILL.PL
BIURO@LIBERTOWHILL.PL

Przedstawione w niniejszym opracowaniu wizualizacje, animacje oraz modele budynków mają postać zbliżoną do finalnego obiektu, tj. mogą odbiegać od docelowego, rzeczywistego wyglądu budynków i ich zagospodarowania terenu, otoczenia w szczególności w zakresie kolorystyki oraz konstrukcji. Powyższe opracowanie ma charakter informacyjny i nie stanowi oferty handlowej w rozumieniu art. 66 §1 Kodeksu Cywilnego

¹ Wymiary rzeczywiste mogą różnić się od podanych na rzucie. Przedstawiona aranżacja i umeblowanie mają jedynie charakter poglądowy i informacyjny. Rzut nie stanowi oferty handlowej w rozumieniu Kodeksu Cywilnego.